

28-01-2010
verbeterde maatvoering

globale gewichtsberekening

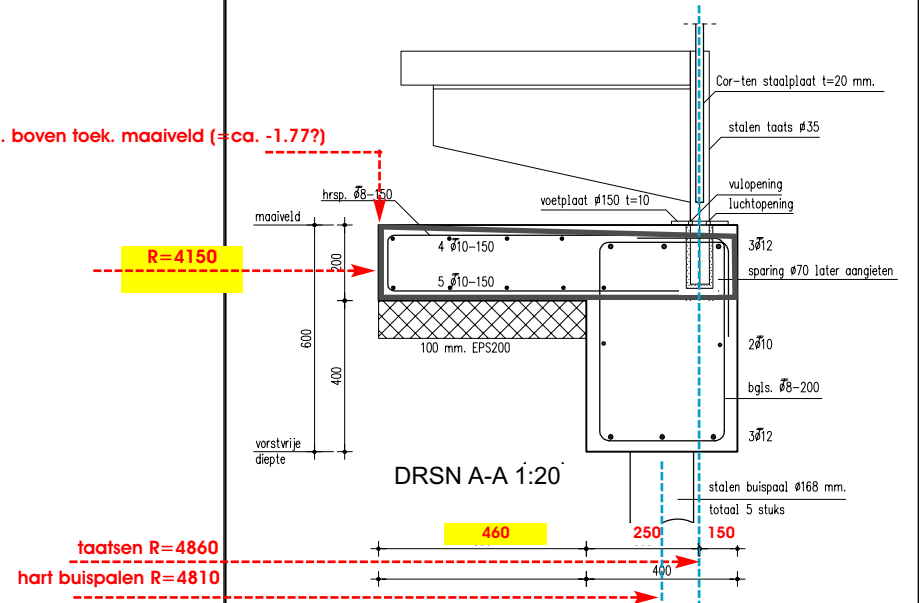
betonplaat: 0,35m2x(3,14x4,60)x2400kg		3.864
wangen: 0,2m3x2400kg=460kg/st	x2	920
zittingen: 0,22m3x2400kg=530kg/st	x7	3.710
rugplaten: 2,13x10,02x7850kg=335kg/st	x7	2.345
steunen, taatsen, wngplaten etc.		770
totaal afgerond		12.000

bij 5 palen en 50% marge
belasting per paal **3.600**

● buispaal 168mm

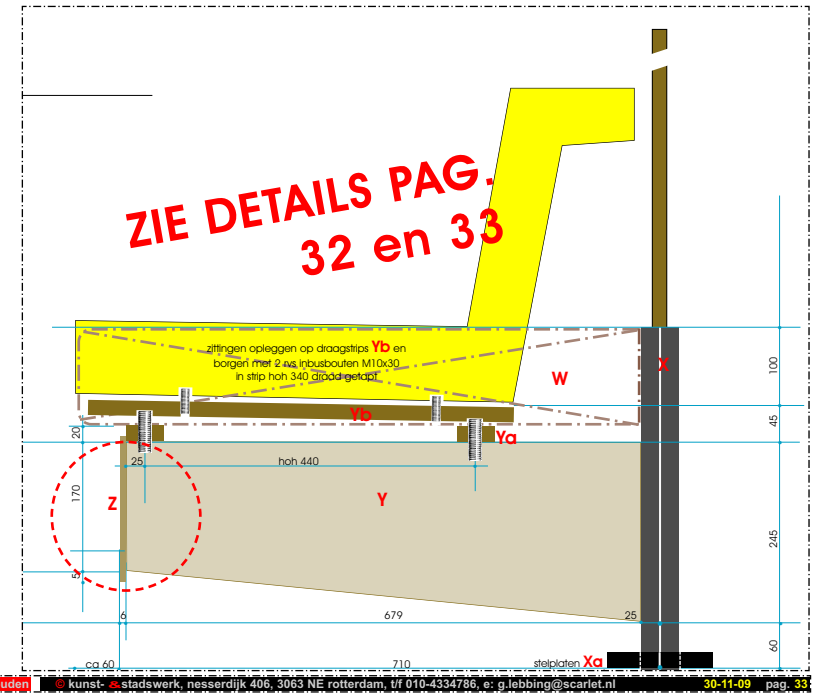
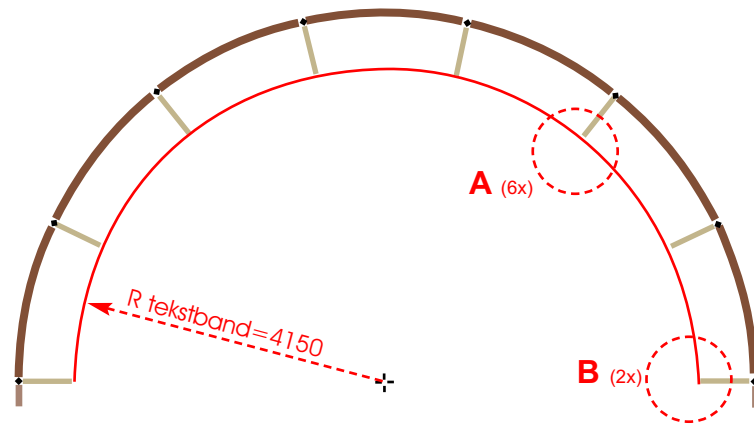
fundering

P=2cm. boven toek. maaiveld (=ca. -1.77?)



De exacte plaats van de stalen buispalen in het werk te bepalen aan de hand van de aanwezige boomwortels. De palen zijn met betrekking tot het draagvermogen praktisch waardoor de plaats enigzins flexibel is. Ter plaatse van de boomwortels zal de betonconstructie waarschijnlijk ook aangepast moeten worden, dit bepalen na inmeting van de boomwortels. Zowel de plaats als de hoogte van de boomwortels dient ingemeten te worden.

detaillering



naad
2mm open en
blindhechten

A

tekstband **Z** uit 7 plaatstroken, zie pag. 34
deze ter plaatse
op kop banksteunen aan te lassen
(naden heel houden en laten spreken)

B

2mm open en
blindhechten

details tekstband

schaal. 1:100, 1:5
 maten in. mm
 datum. 21-01-2010
 getekend.
 v. akkoord.